



**BOLOGNA FIERE**  
**3/5 marzo 2027**  
**25 ESIMA EDIZIONE**

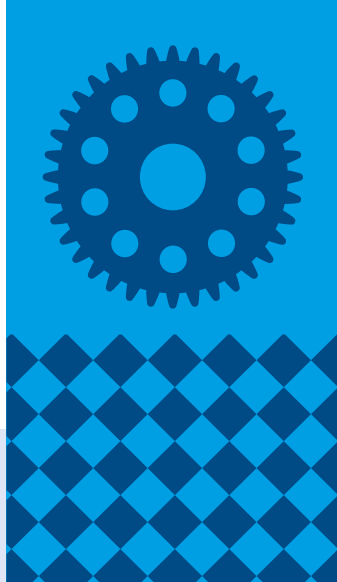
**CONOSCERE  
INCONTRARE  
ISPIRARE**

PROGETTO E DIREZIONE



IN COLLABORAZIONE CON





# LE AREE TEMATICHE



**RICHIEDI  
INFORMAZIONI**

## **AREA SUBFORNITURA SUBFORNITURA MECCANICA**

Lavorazioni meccaniche di precisione  
\ Carpenteria metallica \ Costruzioni meccaniche  
\ Fasteners \ Fonderie \ Minuterie \ Lavorazioni del  
filo metallico \ Lavorazioni industriali per conto terzi  
\ Microlavorazioni

## **MATERIALI NON FERROSI - LEGHE**

Lavorazioni di materiali non ferrosi  
(Alluminio, Titanio, Magnesio, Leghe Leggere)  
\ Pressofusioni \ Fonderie \ Lavorazioni industriali  
conto terzi \ Tecnologie \ Design  
\ Engineering

## **AREA MECCANICA MACCHINE E UTENSILI**

Macchine Utensili \ Attrezzature \ Utensili  
\ Software di progettazione

## **MACCHINE LAVORAZIONE LAMIERA**

Piegatura \ Stampaggio \ Taglio  
\ Assemblaggio \ Saldatura \ Materiali \ Software

## **TRATTAMENTI E FINITURE**

Impianti per il trattamento delle superfici  
\ Forni \ Galvanica \ Processi chimici ed elettronici  
\ Lavaggio \ Metallizzazione, Smaltatura, Zincatura  
\ Prodotti e accessori per trattamenti \ Trattamenti  
Termici \ Verniciatura

## **AREA PLASTICA, GOMMA E COMPOSITI EUROSTAMPI - PLASTICA, GOMMA E COMPOSITI**

Lavorazione materie plastiche, gomma  
e compositi \ Macchine e impianti \ Materiali  
innovativi \ Stampaggio \ Estrusione  
\ Imballaggio \ Soffiaggio \ Stampi \ Modelli  
\ Componenti normalizzati per stampi \ Design  
\ Software di simulazione e progettazione  
\ Microlavorazioni \ Attrezzature ausiliarie

## **AREA INDUSTRIA 5.0 CONTROLLO E QUALITÀ**

Certificazione e controllo della qualità  
\ Metrologia \ Strumenti di misura \ Prove  
di laboratorio \ Taratura \ Attrezzature di analisi  
\ Visione

## **AUTOMAZIONE E ROBOTICA**

Assemblaggio \ Automazione e robotica  
\ Componenti elettronici produzione e distribuzione  
\ Materiali di consumo e attrezzature di produzione  
\ Montaggio e manipolazione \ Produzione e  
distribuzione di macchine per la produzione  
elettronica \ Progettazione elettronica - ED-EDA  
\ Strumentazione e sistemi di test \ Subfornitura  
elettronica (EMS)

## **POWER DRIVE**

Organi di trasmissione meccanica  
\ Oleodinamica \ Pneumatica \ Meccatronica  
\ Controllo del movimento \ Manutenzione  
\ Aria compressa

## **LOGISTICA**

Confezionamento \ Imballaggio  
\ Movimentazione \ Material handling  
\ Lean manufacturing \ Software gestionale di  
magazzino \ Supply chain management  
\ Terziarizzazione \ Sistemi di sicurezza \ DPI

## **FABBRICA DIGITALE**

Informatica industriale \ IoT \ Sensoristica industriale  
\ Cloud-manufacturing \ Tecnologie di identificazione  
automatica \ Applicazioni, dispositivi, strumentazione  
e componentistica intelligente per l'interpretazione e  
l'interconnessione dei processi

## **ADDITIVE MANUFACTURING**

Prototipazione Rapida \ Rapid Manufacturing  
\ Stampa 3D \ Sistemi e servizi per reverse  
engineering \ Tecnologia additiva \ Materiali \ Servizi  
\ Hardware: stampanti e scanner 3D, accessori  
\ Software di simulazione e progettazione

# PARTECIPARE PER CRESCERE

MECSPE è la fiera internazionale dedicata all'innovazione e alle tecnologie per l'industria manifatturiera. Ogni anno, a BolognaFiere, il salone riunisce le eccellenze del settore con un'ampia esposizione di soluzioni innovative, macchinari, automazione e digitalizzazione dei processi produttivi.

Grazie a un ricco programma di convegni, aree dimostrative e spazi dedicati al networking, MECSPE rappresenta il punto d'incontro ideale per aziende, professionisti e decision maker che vogliono rimanere

competitivi nell'era dell'Industria 5.0.

L'edizione 2026 ha visto la partecipazione di oltre 2000 aziende presenti e di 60.581 visitatori, tra cui 13 delegazioni di Buyer estere provenienti da Algeria, Bosnia ed Erzegovina, Croazia, Finlandia, Germania, Kazakistan, Marocco, Messico, Polonia, Svezia, Turchia, Ungheria e Uzbekistan. Con oltre 150 convegni, alcuni di respiro internazionale, MECSPE offre un'occasione unica di approfondimento e confronto sulle tematiche più innovative del settore manifatturiero.

## LE INIZIATIVE SPECIALI 2026



### IL LABORATORIO DIFFUSO DELL'INDUSTRIA CHE EVOLVE

**MECSPE LAB** è un ecosistema che raggruppa iniziative ad alto contenuto innovativo all'interno della manifestazione.

Un filo conduttore che raccoglie progetti speciali, aree dimostrative e momenti di approfondimento pensati per valorizzare: sperimentazione, tecnologie emergenti e nuove applicazioni per l'industria manifatturiera.

### ARENA ADDITIVE MANUFACTURING

Spazio dedicato alle tecnologie additive, che offre un'esperienza immersiva e ad alto contenuto tecnologico

### ARENA MECSPE

Punto di riferimento per il confronto sui temi legati al futuro dell'industria manifatturiera

### ISOLA DI PRODUZIONE ELETTRONICA

Area speciale dedicata alla ricerca e l'innovazione in campo elettronico

### PIAZZA DELLA CYBERSECURITY

Arena dedicata al tema della sicurezza informatica per l'industria manifatturiera

### PIAZZA TMP

Area collettiva che riunisce gli associati dell'Associazione Italiana Tecnici Materie Plastiche

### START UP FACTORY

Iniziativa dedicata alle startup B2B innovative, volta a favorire il dialogo con le imprese

### UNITÀ DIMOSTRATIVA: AM POLIMERICA

Area dimostrativa dedicata all'Additive Manufacturing polimerico



### L'HUB CHE CONNETTE TALENTI E IMPRESE

**MECSPE YOUNG & CAREER** mette in contatto aziende e giovani talenti pronti a entrare nel mondo della manifattura e dell'Industria 5.0.

Un'area dedicata a incontri, colloqui, progetti e orientamento, dove studenti/neolaureati possono scoprire le competenze più richieste e le aziende hanno l'opportunità di individuare i professionisti di domani.

### ANFIA - FORMULA SAE

Formula SAE Italy porta gli studenti di ingegneria a realizzare vetture monoposto da competizione

### ARIANNA PROJECT

Progetto che unisce formazione tecnica e mondo del lavoro nel settore dell'automazione industriale

### INNOVATION TOUR FOR SKILLS

Visita guidata riservata alle imprese espositrici dell'Emilia-Romagna e a giovani talenti

### PIAZZA DELLA FORMAZIONE 5.0

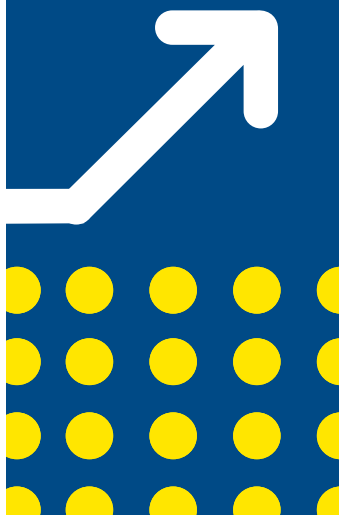
Area pensata per valorizzare progetti degli studenti ITS insieme alle aziende partner

### PROGETTO PLEIADES

Area dedicata a progetti innovativi in stampa 3D degli studenti dell'Università IUAV di Venezia

### UNITÀ DIMOSTRATIVA: DALLA PLASTICA ALLA FORMA

Area dimostrativa alla scoperta dell'intero processo produttivo



# I VANTAGGI PER L'ESPOSITORE

## ESPORRE A MECSPE PERMETTE DI USUFRUIRE DI UNA SERIE DI VANTAGGI

Partecipare come  
espositore a MECSPE  
Bologna significa  
entrare in un ecosistema  
dinamico di innovazione  
e opportunità,  
fondamentale  
per la crescita e il  
successo nel mercato  
manifatturiero.

- **Visibilità e Brand Awareness:** posizionare il proprio brand all'interno di uno dei principali eventi di riferimento per l'industria manifatturiera.
- **Incontro con un pubblico specializzato:** opportunità di creare contatti diretti con clienti potenziali e fidelizzare quelli esistenti.
- **Partnership Strategiche:** possibilità di partecipare a convegni e incontri B2B per ampliare la rete di contatti in un ambiente ideale per sviluppare collaborazioni e sinergie.
- **Opportunità di Business e Internazionalizzazione:** la presenza di visitatori e aziende da tutto il mondo, offre un'opportunità concreta per espandere il proprio business a livello internazionale.
- **Aggiornamento sulle ultime innovazioni del settore:** partecipare permette di essere aggiornati e confrontarsi sulle ultime tecnologie, tendenze e innovazioni grazie a workshop, convegni e dimostrazioni pratiche.
- **Dimostrazioni Live e Test di Prodotto:** gli espositori possono organizzare dimostrazioni pratiche e test dal vivo per mostrare l'efficacia delle proprie soluzioni direttamente ai visitatori.
- **Copertura Mediatica e Promozione:** ampia visibilità sui canali di comunicazione della fiera, inclusi social media, newsletter, comunicati stampa e media partner; possibilità di essere inseriti in cataloghi ufficiali e piattaforme digitali per prolungare la visibilità oltre i giorni della fiera, grazie alla sinergia con il Gruppo Tecniche Nuove.

## NUMERI EDIZIONE 2026

**60.581**  
PRESENZE  
PROFESSIONALI

**2.000+**  
AZIENDE  
IN ESPOSIZIONE

**13**  
SALONI  
TEMATICI

**18**  
INIZIATIVE  
SPECIALI

**157**  
CONVEGNI

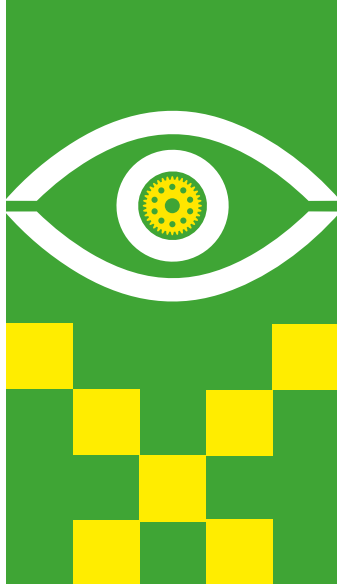
### Paesi coinvolti nell'edizione 2026

Un'occasione importante per stabilire un contatto diretto con nuovi potenziali clienti e per sviluppare una rete di distributori/importatori esteri.



## MECSPE UNA MANIFESTAZIONE INTERNAZIONALE

MECSPE, grazie alla sua posizione baricentrica rispetto ai più importanti distretti industriali riconosciuti a livello mondiale e alla presenza delle eccellenze del Made in Italy dell'industria manifatturiera, esercita un forte richiamo a livello internazionale. Infatti, i numeri delle aziende interessate ad incontrare le opportunità offerte a MECSPE dal mercato italiano sono in costante aumento e ad ogni edizione vengono organizzate attività di incoming internazionale per invitare Buyer altamente profilati con l'obiettivo di creare una piattaforma di matching tra espositori e visitatori.



MECSPE - 3|5 marzo 2027 - Bologna

# ESPORRE A MECSPE

Lo stand rappresenta il principale punto di contatto visivo durante la partecipazione fieristica e deve essere progettato in coerenza con il target di riferimento e l'identità aziendale che si desidera trasmettere.

La sua configurazione può variare in base agli obiettivi espositivi: dalla presentazione di prodotti, con funzione di vetrina, a soluzioni dinamiche con macchinari e dispositivi in funzione, fino a spazi dedicati all'accoglienza, concepiti come vere e proprie aree lounge per incontrare clienti e partner in un ambiente confortevole.

Definita la funzione dello stand, sarà possibile individuare la tipologia di allestimento più idonea a valorizzare la vostra presenza in fiera.

**AREA LIBERA** allestimenti a cura dell'espositore per metrature superiori a 24 m<sup>2</sup>

**STAND PREALLESTITO BASE** obbligatorio per stand fino a 24 m<sup>2</sup>

**STAND PREALLESTITO PRESTIGE** per metrature a partire da 32 m<sup>2</sup>, oltre ai vantaggi del preallestito standard, offre maggiore scelta negli arredi, nei colori e nella personalizzazione

**FORMULA START 12 M<sup>2</sup>** riservata esclusivamente alla prima partecipazione

## AREA LIBERA

€ 222,50 al m<sup>2</sup> + Iva

+ 8% per ogni lato libero aggiuntivo

+ Servizi Irrinunciabili\* € 13,00 al m<sup>2</sup> + Iva

+ Quota d'iscrizione € 600,00 + Iva

Comprende: Assicurazione All Risks e Responsabilità Civile (obbligatoria), inserimento dell'azienda nel catalogo ufficiale on-line, fornitura dei materiali promozionali (200 inviti digitali del valore di € 35,00 cad., banner e logo della manifestazione), delle tessere espositore e del pass parcheggio auto.

**N.B.** Lati liberi aggiuntivi: + 8% cad. I diversi tipi di "stand preallestiti" ed eventuali elementi di arredo aggiuntivi (vetrine, sedie, ripostiglio, ecc.) potranno essere visionati nella parte online dedicata agli espositori del sito dell'allestitore ufficiale.

\*"servizi vari irrinunciabili": allaccio monofase e collaudo impianto elettrico, con potenza impiegata massima fino a 5 kW, 1 connessione internet WI-FI, fornitura estintore a norma di legge, oneri comunali di pubblicità su insegne e ragione sociale dell'espositore, pulizie ordinarie dello stand - € 13,00 + Iva a m<sup>2</sup>.

## STAND CON ALLESTIMENTO BASE

**METRATURE A PARTIRE  
DA 16 m<sup>2</sup>**

La formula include: pareti in tessuto (3 metri), insegna con ragione sociale, moquette, 1 tavolo, 3 sedie, cestino, faretto, appendiabiti.

**Allestimento Base**

(da aggiungere all'area libera)

**€ 99,00 al m<sup>2</sup> + Iva**

## STAND CON ALLESTIMENTO PRESTIGE

**METRATURE A PARTIRE  
DA 32 m<sup>2</sup>**

Pareti in tessuto (4 metri), moquette (con colori a scelta sulla base della gamma proposta), insegna con ragione sociale, ripostiglio, reception con sgabelli, arredi, faretto, cestino, appendiabiti.

**Allestimento Prestige**

(da aggiungere all'area libera)

**€ 149,00 al m<sup>2</sup> + Iva**

## FORMULA START 12 M<sup>2</sup>

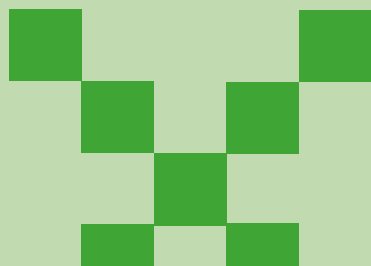
**RISERVATA ESCLUSIVAMENTE  
ALLA PRIMA PARTECIPAZIONE**

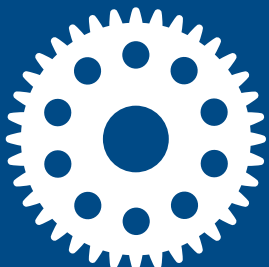
Include: area a 1 lato libero, pareti in tessuto, insegna con ragione sociale, moquette, 1 tavolo, 3 sedie, cestino, appendiabiti, iscrizione alla manifestazione.

**€ 4.614,00 + Iva**

**ALL INCLUSIVE**

(quota iscrizione e servizi irrinunciabili inclusi)





MECSPE - 3/5 marzo 2027 - Bologna

# LA COMUNICAZIONE

Elemento peculiare degli eventi di Senaf è la campagna di comunicazione. Grazie alla sinergia del Gruppo editoriale Tecniche Nuove SpA, di cui Senaf fa parte, la campagna media dell'evento potrà contare su una vasta pianificazione attraverso le più autorevoli riviste tecniche specializzate off line e online in aggiunta ai media tradizionali quali stampa quotidiana locale e nazionale, radio, televisione e social media.

## COMUNICAZIONE INTEGRATA CON IL GRUPPO TECNICHE NUOVE MAGGIORE EDITORE EUROPEO IN AMBITO PROFESSIONALE



### LE FIERE ORGANIZZATE DA SENAF



EXPOSANITA  
MEDICAL CARE INNOVATION

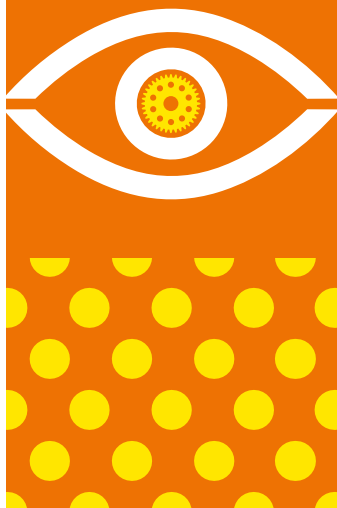


AMBIENTE LAVORO



www.senaf.it





# I VISITATORI

# 60.581\*

## PRESENZE PROFESSIONALI

\*DATI VISITATORI 2026

### UTENTI COINVOLTI NELLA CAMPAGNA DI COMUNICAZIONE\*

#### CANALI SOCIAL

**15.980** LINKEDIN    **9.419** INSTAGRAM    **8.718** FACEBOOK    **34.117** FOLLOWERS TOTALI

**RADIO**  
**47.533.920**  
ASCOLTATORI

**NEWSLETTER**  
**476.230**  
UTENTI

**SITO WEB**  
**364.910**  
UTENTI

**QUOTIDIANI**  
**9.851.350**  
LETTORI

**STAMPA TECNICA**  
**922.075**  
UTENTI

**PAGINE SITO WEB**  
**2.852.815**  
VISUALIZZAZIONI

### SETTORI DI ATTIVITÀ AZIENDE\*

24273	AUTOMOTIVE
23401	LAVORAZIONI MECCANICHE
15712	ELETTROMECCANICA
13397	AUTOMAZIONE E ROBOTICA
13122	ELETTRICO / ELETTRONICO
13122	COSTRUZIONE DI MACCHINARI
10430	BENI DI CONSUMO
7633	LAVORAZIONI MATERIE PLASTICHE E DELLA GOMMA
6782	TRATTAMENTI E FINITURE DELLE SUPERFICI
5992	ALIMENTARE

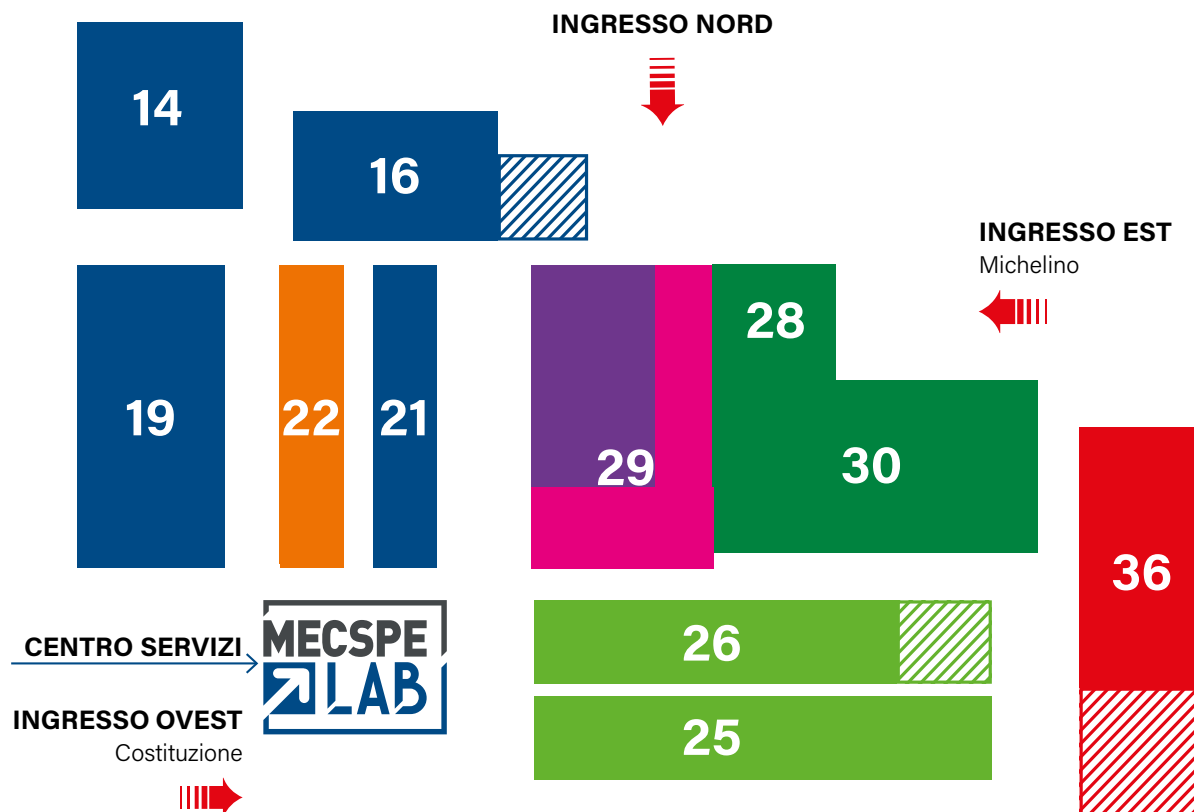
6243	Software	2621	Riciclaggio
6098	Elettrico / elettronico	2559	Motorsport
5622	Energia	2451	Orafa
5193	Aerospaziale	2293	Fusioni
4917	Trasporti	2289	Produzione materie prime
4734	Medicale	2247	Edilizia
4722	Agricoltura	2032	Nautica
4617	Elettrodomestici - Casalinghi	1992	Logistica
3911	Studio tecnico, progettazione e design	1756	Trasmissioni di potenza
3527	Imballaggio	1074	Tessile e abbigliamento
3177	Chimica farm. petrolchimica	937	Idrosanitario
		617	Illuminotecnica

### PROFESSIONISTI DI QUALITÀ\*

18633	TITOLARE
18342	UFFICIO TECNICO
8452	COMMERCIALE / MARKETING
6143	UFFICIO PRODUZIONE
4495	RESPONSABILE ACQUISTI
4161	RICERCA & SVILUPPO
3221	CONTROLLO E QUALITÀ
2199	LOGISTICA
1324	IT MANAGER - CHIEF DIGITAL OFFICER
645	DOCENTE
411	RESPONSABILE IMPORT EXPORT
292	GIORNALISTA
152	ENERGY MANAGER

\*DATI MECSPE 2026

# IL QUARTIERE FIERISTICO



## PADIGLIONI

14/16/19	MACCHINE E UTENSILI	29	CONTROLLO E QUALITÀ
16	MACCHINE LAVORAZIONE LAMIERA	29	LOGISTICA
21	FABBRICA DIGITALE	28/30	AUTOMAZIONE E ROBOTICA
22	TRATTAMENTI E FINITURE	30	POWER DRIVE
25/26	SUBFORNITURA MECCANICA	36	ADDITIVE MANUFACTURING
26	MATERIALI NON FERROSI E LEGHE	36	EUROSTAMPI - PLASTICA, GOMMA E COMPOSITI